

STOPÇİT®

TEL ÇİT ÜRÜN GRUBU

STOP GRUP

www.stopgrup.com

STOPÇİT®

www.stopcit.com

STOPBARIYER®

www.stopbariyer.com

STOPENERJİ®

www.stopenerji.com

STOPSPOR®

www.stopspor.com

STOPİNŞAAT

www.stopinfaat.com

Stop Çit İnşaat ve
Yapı Malzemeleri San. Tic. Ltd. Şti.
Güzelce Mah. İskenderun Cad. No.6 E-5 Üzeri
(Güzelce Kavşağı Yanı) Büyükçekmece - İstanbul
Tel : +90 (212) 868 08 90 - 91
Fax : +90 (212) 868 08 87
E-mail : info@stopgrup.com
Web : www.stopcit.com



TEL ÇİT ÜRÜN GRUBU

PANEL ÇİTLER



PANEL KAPILAR



JİLETLİ TELLER

ÖRGÜ TELLER

DİREKLER,
BAĞLANTI
ELEMENLARI

KEDİ EVİ

PANEL ÇİTLER

Kullanılan bina çevrelerine, boş arsa etraflarına ya da ihtiyaç duyulan arazi kenarlarına, yaya ve araç girişini engellemek veya kontrol altına almak amacıyla zeminin durumuna göre belirlenen taşıyıcı direklere birleştirilerek sabitlenen, dış mekan etkilerine dayanacak nitelikte boya ile kaplanan özel nitelikte tellerden imal edilmiş yapı elemanlarıdır.

Panel çitler, ihtiyaca göre şekillendirilebilen yapılarıyla, her türlü konut, site çevresi, müstakil binalar, sanayi tesisleri, sanayi tesisi içi bölme kısımları, makine koruma ve iş güvenliği bölmeleri, spor alanları, sosyal tesisler, askeri alanlar, hava alanları, boş arsa çevreleri, çiftlik çevreleri, milli park sınırlandırma alanları, vb gibi bir çok alanda kullanılan teknik malzemelerdir.

Panel çitler caydırıcılık özellikleri yanında, estetik yapıları sayesinde dekoratif olarak da ihtiyaca cevap veren ürünlerdir.

Uygulandıkları alanın korunması yanında, diğer binalar veya tesisler için de görüntü kirliliği oluşturmazlar. Çevreye uyumlu renk ve biçimleriyle kullanıldıkları alanlar için prestij oluşturmalarıyla birlikte diğer yerlere de değer katan ürünlerdir.



Teknik Özellikleri

Panel Yüksekliği (mm)	Panel Genişliği (mm)	V Form Sayısı
800	2500	2
1000	2500	2
1200	2500	2
1500	2500	3
1700	2500	4
2000	2500	4

Taşıyıcı Profil Yüksekliği	
Beton Zemine Montaj için (mm)	Toprak Zemine Montaj için (mm)
1000	1500
1200	1700
1500	2000
1700	2200
2000	2500

Panel Çit Uygulama Detayları

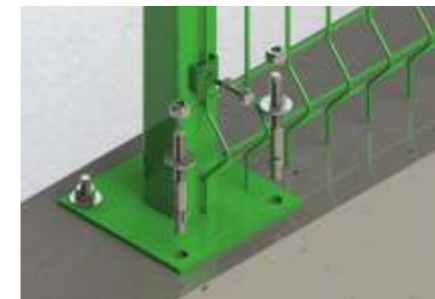
Panel Çitler; betonarme perde duvar, betonarme hatıl duvar, taş duvar veya toprak zemine taşıyıcı direklerle birlikte sabitlenen koruma özelliğine sahip dekoratif yapı malzemeleridir.

Panel çitler; uygulama amacı ve uygulama yerinin özel şartlarına göre istenilen ebatlarda yapılması yanında istenilen renkte de üretilebilen fonksiyonel ve pratik malzemelerdir.



Hatıl ve Taş Duvar Üzeri Panel Çit Uygulaması

Hatıl beton veya taş duvar üzerine yapılan uygulamalarda istenilen ebat ve yükseklikte flanşlı taşıyıcı direkler kullanılır. Direklerin mevcut zemine monte edilmesinde çelik gömleklili vidalar kullanılır. Direk sayısı panel yüksekliğine ve duvarda olan basamaklar arasındaki mesafeye göre belirlenmelidir. Taşıyıcı direklerin servis ömürlerinin panellerle paralel olabilmesi için, kaplamalarının sıcak daldırma galvaniz üzeri elektrostatik fırın boya olması gerekir.



Betonarme Duvar Üzerine Panel Çit Uygulaması

Hazır beton duvar üzerine yapılan uygulamalarda istenilen ebat ve yükseklikte flanşlı taşıyıcı direkler kullanılır. Direklerin mevcut zemine monte edilmesinde çelik gömleklili vidalar kullanılır. Direk sayısı panel yüksekliğine ve duvarda olan basamaklar arasındaki mesafeye göre belirlenmelidir. Taşıyıcı direklerin servis ömürlerinin panellerle paralel olabilmesi için, kaplamalarının sıcak daldırma galvaniz üzeri elektrostatik fırın boya olması gerekir.



Toprak Zemin Üzerine Panel Çit Uygulaması

Toprak zemin üzerine yapılan uygulamalarda istenilen ebat ve yükseklikte düz taşıyıcı direkler kullanılır. Taşıyıcı direkler mevcut zemine açılmış çukurlara yerleştirilir ve bu çukurların içi çimento-kum karışımı harçla doldurulur. Harcin prizini almasıyla, direkler sabit hale gelir ve taşıma fonksiyonunu yerine getirebilir. Direklerin konulacağı çukurların derinliği, direklerin sayısı mevcut zeminin gevşek ya da sıkı olmasına ve diğer doğal durumlara göre belirlenmelidir. Taşıyıcı direklerin servis ömürlerinin panellerle paralel olabilmesi için, kaplamalarının sıcak daldırma galvaniz üzeri elektrostatik fırın boya olması gerekir.

■ PANEL ÇİT UYGULAMALARI



■ DEKORATİF PANEL ÇİTLER

Dekoratif panel çitler, güvenlik ihtiyacını karşılaması yanında, müşteri talepleri için farklı seçenekler sunmak adına üretilmiş özel tasarımlı ürünlerdir. Özellikle müstakil evlerde tercih edilen bu ürünler, sanayi tesislerinde de kullanılabilir. Farklı renk ve şekil alternatifleri yanında dekorasyonu bütünlüyecek özel tasarımlı direk seçenekleriyle, müşterimizin teknik beklentileri yanında estetik taleplerine en iyi şekilde cevap veriyoruz.



■ YAPRAKLI ÇİTLER

Yapraklı çitler, farklı şekil ve renk seçenekleri ile panel çitlerin üzerine bağlanarak, dışarıdan bakıldığında iç mekanın görünmesini engellemek amacıyla tatbik edilen dekoratif amaçlı özel yapı malzemeleridir.



Yapraklı çitler, uygulandıkları alanda görüntü kirliliğine yol açmazlar. Renk ve şekil itibarıyla doğal bitkilere benzedikleri için dekoratif açıdan farklı bir güzellik oluştururlar. Bakım gerektirmeden yıllarca kullanılan bu malzemeler, teknik ve güvenlik açısından da fonksiyonel ürünlerdir.



■ PANEL ÇİT KAPILAR

Çevre güvenliği çitlerinin tamamlayıcı unsuru olarak yaya ve araç girişlerini kontrol etmek amacıyla yapılan kapılar, uygulanacakları yere ve ihtiyaca göre, kanatlı ve raylı olarak iki farklı seçenekte üretilirler.

Panel çit kapılarda müşteri ihtiyaçlarını tam olarak karşılanmak için istenilen her ölçü, ebat ve renkte üretim mümkündür. Kapılar, uzaktan kumanda ile ve/veya manuel olarak idare edilecek şekilde yapılabilir. Bu tip uygulamalarda en önemli unsurlardan biri de, uygulamanın yapılacağı zeminin durumudur. Uzun süreli servis ömrü ve sorunsuz kullanım için her türlü şart ve özellikteki yerlere göre teknik çözümler üretilmektedir.



• Raylı Kayar Kapılar

Raylı kayar kapılar; büyük sanayi tesisleri, askeri tesisler, hava alanları, siteler, vb gibi büyük ölçekli yapılarda tercih edilen kapı sistemleridir. Projenin tasarım ve karar aşamasında kapı ağırlığını taşıyacak ve kullanım sıklığını karşılayacak nitelikte olan motorların seçilmesi, sistemin servis ömrü ve kullanım konforu açısından çok önemlidir.



• Kanatlı Kapılar

Genellikle küçük ölçekli yapılarda, özel binalarda, araç ve yaya trafiğinin az olduğu yerlerde, boş arazilerin giriş bölümlerinde tercih edilen kapı çeşididir. Bu kapılar genellikle manuel olarak idare edilen sistemde üretilmektedir ancak; istendiğinde uzaktan kumandalı olarak da yapılabilirler.



Hem kanatlı hem de kayar kapıların imalat ve montajında kullanılan tüm aksesuarlar, motor ve ekipmanları uzun servis ömrü verecek nitelikte olmalıdır. Sürekli kullanıma hazır olmaları açısından gerek mekanik gerekse elektromekanik sistemleri kalite ve teknik yapıları itibarıyla doğru malzemelerden seçilmelidir.

Tüm uygulamalarımızda teknik yapısı ve kullanım avantajları açısından kendini bir çok projede olumlu yönde ispat etmiş kaliteli teknik malzemelerimizle müşterilerimize hizmet üretmekteyiz.

Yaptığımız her uygulamaya öncelikle kendi prestijimiz olarak bakıyoruz. Uzun servis ömürlü ve estetik malzemelerimizi doğru uygulamalarla destekleyerek müşterimizi memnun edecek teknik çözümler sunuyoruz.



STANDART PANEL ÇİT KAPI ÖLÇÜLERİ

Standart Servis Kapıları Ölçüleri	
Tek Kanatlı Servis Kapıları	
Kapı Genişliği (mm)	Kapı Yüksekliği (mm)
1000	1000
1000	1200
1000	1500
1000	1700
1000	2000

Standart Kanatlı Kapı Ölçüleri	
Çift Kanatlı Garaj Kapıları	
Kapı Genişliği (mm)	Kapı Yüksekliği (mm)
3000	1000
3000	1200
3000	1500
3000	1700
3000	2000

Standart Kayar Kapı Ölçüleri	
Kapı Genişliği (mm)	Kapı Yüksekliği (mm)
3000	1000 / 1200 / 1500 / 1700 / 2000
4000	1000 / 1200 / 1500 / 1700 / 2000
5000	1000 / 1200 / 1500 / 1700 / 2000
6000	1000 / 1200 / 1500 / 1700 / 2000

Standart ebatlar dışında istenilen ebatlarda özel üretim yapılabilmektedir.





■ KAPI MOTORLARI

Nice

Robus 400 Kit

- Maksimum 400 kg taşıma kapasitesi,
- 2 metre kanat genişliği,
- 24 Vdc motor,
- Yoğun kullanıma uygun.

Robus 400 Kit içeriği:

- Robus 400 motor,
- 1 takım fotosel,
- 1 adet flaşör lamba,
- 1 adet uzaktan kumanda alıcısı,
- 2 adet uzaktan kumanda.

**Robus 400 Kit**

- Maksimum 600 kg taşıma kapasitesi,
- 24 Vdc motor,
- Kontrol ünitesi üzerinde,
- Yoğun kullanıma uygun,
- 6 kademeleri hız ayarı.

Robus 600 Kit içeriği:

- Robus 600 motor,
- 1 takım fotosel,
- 1 adet flaşör lamba,
- 1 adet uzaktan kumanda alıcısı,
- 2 adet uzaktan kumanda.

**Robo 500 Kit**

- Maksimum 500 kg taşıma kapasitesi,
- 220 Vac motor,
- Kontrol ünitesi ve alıcısı üzerinde,
- Yavaş başla, yavaş dur özelliği.

Robo 500 Kit içeriği:

- Robo 500 motor,
- 1 takım fotosel,
- 1 adet flaşör lamba,
- 2 adet uzaktan kumanda,
- 4 metre kremayer.

**Thor 1500 Kit**

- Maksimum 1500 kg taşıma kapasitesi,
- 220 Vac motor,
- Kontrol ünitesi ve alıcısı üzerinde,
- Yavaş başla, yavaş dur özelliği.

Thor 1500 Kit içeriği:

- Thor 1500 motor,
- 1 takım fotosel,
- 1 adet flaşör lamba,
- 2 adet uzaktan kumanda.



■ KAPI MOTORLARI

Nice

WINGO 2024 Kit

- Maksimum 400 kg taşıma kapasitesi,
- 2 metre kanat genişliği,
- 24 Vdc motor,
- Yoğun kullanıma uygun.

WINGO 2024 Kit içeriği:

- 2 adet Wingo 2024 motor,
- 1 adet kontrol ünitesi,
- 1 takım fotosel,
- 1 adet flaşör alıcısı,
- 2 adet uzaktan kumanda.

**WINGO 3524 Kit**

- Maksimum 500 kg taşıma kapasitesi,
- 3,5 metre kanat genişliği,
- 24 Vdc motor,
- Yoğun kullanıma uygun.

WINGO 3524 Kit içeriği:

- 2 adet Wingo 3524 motor,
- 1 adet kontrol ünitesi,
- 1 takım fotosel,
- 1 adet flaşör alıcısı,
- 2 adet uzaktan kumanda.



■ ÖRGÜ TELLER

Örgü teller, genel olarak arazi ve fabrika çevrelerinde kullanılan; taş duvar veya toprak zemine taşıyıcı direklerle sabitlenen; koruma özelliğine sahip, galvaniz ve PVC kaplı tel çit yapı elemanlarıdır.



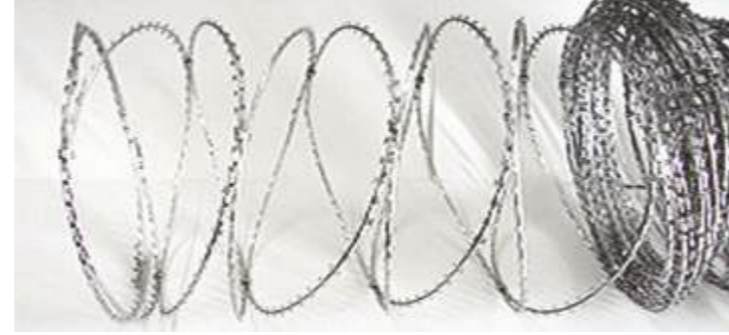
■ JİLETLİ TELLER

Güvenliği arttırmak amacıyla taşıyıcı direklerin arasına çekilen çelik tellere bağlanarak panel çit veya ferforje çitlerin üzerine monte edilerek kullanılan teknik malzemelerdir. Jiletli teller temel olarak düzlemsel, helezonik ve kaynaklı olmak üzere üç farklı modelde temin edilebilmektedir.

• Helezonik Jiletli Teller



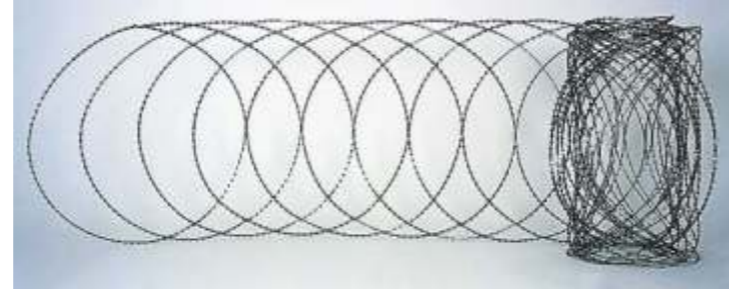
Helezonik jiletli teller genellikle yüksek güvenliğin estetik görüntüye tercih edildiği, caydırıcılık özelliği daha yüksek olan jiletli tel çeşididir. Y veya V şeklinde yapılmış taşıyıcı direklerle birlikte uygulanabildiği gibi panel çit üzerine monte edilerek de kullanılabilir.



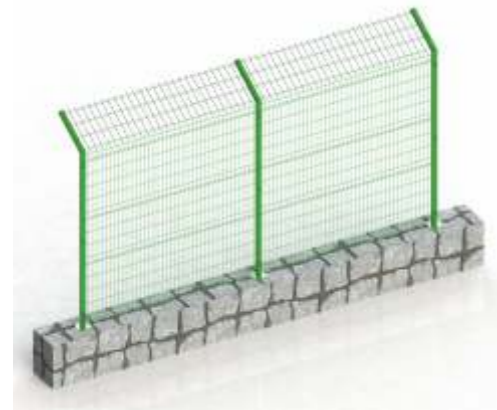
• Düzlemsel Jiletli Teller



Düzlemsel jiletli teller güvenlik ihtiyacı yanında estetik açıdan da ihtiyaca cevap veren jiletli tel çeşididir. Düz direklerle birlikte uygulanabilmesi yanında, panel çitler ve ferforje çitlerin üzerine bağlanarak da uygulanabilmektedir.



• Kaynaklı Jiletli Teller



Özel tasarlanmış kanatlı galvaniz profillerin caydırıcılık özelliği kazanması için keskin uçları olacak şekilde kesim yapılmasıyla oluşturulmuş ve 10x15 cm göz aralığına göre kaynaklanmasıyla elde edilen, standart ebadı 35x250 cm olan jiletli tel modelidir. Kaynaklı jiletli teller caydırıcılık özellikleri yanında estetik açıdan da uygulamaya değer katan malzemelerdir. Galvanize edilmiş hali ile kullanılabilirler.



■ BAĞLANTI ELEMANLARI

Panel çit, ferforje çit, örgü tel, jiletli tel gibi tüm uygulamaların en önemli unsurlarından biri de bu malzemeleri taşıyan direk ve bağlantı elemanlarıdır. Yapılan işlerin sağlıklı olması ve beklenen servis ömrünü karşılaması için, ana malzemeler gibi tüm detay malzemelerinin ve bağlantı elemanlarının da aynı kalitede ve teknik özellik açısından diğerlerine paralel olması gerekir.



Tüm uygulamamızda sıcak daldırma galvaniz üzerine elektrostatik boya ile kaplanmış metal klipsler ve birleşimi sağlamak için de akıllı vidalar kullanıyoruz.



■ TAŞIYICI DİREKLER

Panel çit, ferforje çit ve jiletli tel uygulamamızda kullandığımız taşıyıcı direklerimiz de bağlantı klipslerimiz gibi sıcak daldırma galvaniz üzeri elektrostatik boya kaplamalıdır. Taşıyıcı direkler, tüm dış etkilere açık olmaları yanında sürekli olarak yüke maruz kalan elemanlardır. Bundan dolayı hem kaplamalarının kaliteli olması, hem zemine monte edilen kısımlarının sağlam olması, hem de panelleri direklere bağlayan elemanların güçlü olması gerekir.

Direklerin ebat ve uzunlukları uygulamanın yapılacağı zemin durumuna ve uygulanacağı alanın özelliklerine göre belirlenmelidir.

Tüm detay malzemelerimiz, uzun servis ömrü olacak ve sistemi tam olarak bütünleyecek nitelikte ürünlerdir.

Kaliteden taviz vermeden ürettiğimiz ana ve detay malzemelerimizle kaliteli çözümler üretiyoruz.

Bize göre kalite; bir maliyet unsuru değil, müşterilerimizin bize duyduğu güvenin karşılığını verdiğimiz bir ticari yaklaşımdır.



■ KEDİ EVİ

Kedi Evi, sokaklarımızın sevimli canlıları kediler için her türlü konforun ve sıcak bir ortamın sağlanması amacıyla özellikle ahşap malzemeden üretilmiştir. Başka canlıların içeri girmesini engelleyecek özelliklerde üretilen tel çit kafes, kedilerin rahat girip çıkabilmeleri için özel kapılar içermektedir.

Alt zemini hazırlandıktan sonra, ahşap ev ve üzerindeki kafes vinçle yerine kolaylıkla monte edilmektedir.

